



With years of experience and innovation, Parker's commitment to quality has ensured that each pen delivers the best writing experience for when it matters most.

Product of/Produit de: Newell Europe Sàrl

Represented in the EU by/ Représenté en UE par: NWL France Services SAS

Represented in Poland by/ Représenté en Pologne par: Newell Poland Services Sp.z o.o.

Consumer care: Austria: +43206091071

UK: +442032076892/-93

France: +3328032531

APAC Pen Repair: 800 693 868 (ANZ)

We would love to hear from you! N'hésitez pas à nous contacter.

After Sales Service/Service Après-Vente: www.parkerpen.com

通过多年的经验和创新，派克始终恪守承诺品质至上，从而确保每一支笔在关键时刻均能提供优质服务与体验。

創業以來所獲得的傳統和革新，Parker的品質對許多人而言，是難以磨滅的。

Fort de nombreuses années d'expérience et d'innovation, Parker n'a cessé de se donner la qualité.

Dank jahrelanger Erfahrung und Innovationen erleben Sie mit jedem Schreiber i von Parker ein ganz neues Schreibgef

مأمون من الخبرة والابتكار، ضمن التزام Parker بالجودة لكل قلم يحصل أفضل خدمة ممكنة للافات التي نهم فيها الكتابة.

Durante a os de experiencia e innovaciones, el compromiso de Parker con la calidad ha garantizado que cada una de las plumas proporcione la mejor experiencia de escritura cuando m s se necesita.

Com muitos anos de experi ncia e inova o, o compromisso com a qualidade da Parker permite assegurar que cada caneta proporcione a melhor experi ncia de escrita para o que mais importa: Para garantir melhores primeiras ideias, melhores rascunhos finais e melhor pensamento, n o necess rio simplesmente ter uma caneta, necess rio ter uma Parker.

Годы опыта и инноваций, приверженность Parker принципам качества сделали так, что каждая ручка обеспечивает наилучшее впечатление от письма именно тогда, когда это особенно важно.

FOUNTAIN PEN

CARE Cleaning is advised when pen has not been used for some time or when changing ink colors. To clean nib section, unscrew from barrel, remove from cartridge or converter and hold nib under lukewarm running water.

NIB EXCHANGE SERVICE If the nib of your Parker Fountain Pen is not entirely suited to your hand and, provided it is undamaged, it may be exchanged free of charge for any nib of the same value, through any accredited Parker dealer, within 28 days of purchase.

PLNICI PERO UDRZBA Cistenie se doporuuje, pokud pero nebylo po delsi dobu pouzivano nebo pri zmene barvy inkoustu. Chcete-li vyistit hrotovou cast, odskrutkujte hrot spolecne s uchovnou castou, vyberte bombicku alebo konvertor a podrite hrot pod vlaznou tekucou vodou.

PLNIACE PERO UDRZBA Cistenie sa odporuava, ak pero nebolo po dlhsiu dobu pouzivan alebo pri zmene farby atramentu. Ak chcete vyistit hrotovu cast, odskrutkujte hrot spolecne s uchovnou castou, vyberte bombicku alebo konvertor a podrite hrot pod vlaznou tekucou vodou.

TOLTOTOLL TISZTITAS Javosoljak, hogy tisztítsa meg a tollat, ha egy ideig nem volt használatban, illetve a tintapatronok kicserélésénél. A tollhegy megisztáztásához csavarja le a hegyet a tolltestről, távolítsa el a tintapatronot vagy tintaadagolót és tartsa a hegyet langyos folyóvíz alá.

STILOU INTRETINERE Se recomanda curatirea stiloului in cazul in care acesta ummeaza sa ramana ne folosi o perioada mai lunga de timp sau daca schimbati culorile cernei cu care scrieti. Pentru aceasta desurubati partea frontala de corpul stiloului, scoateti cartusul sau convertorul si tineti partea frontala sub un jet fin de apa calduta pina cand apa evacuată prin penita devine curata.

PIСAЛИKA ПOДДPЫЖKA Препоручително е писалката да се почиства когато не е употребявана за известно време или при смяна на цвета на мастилото. За да почистите писалка, отвинтите долената част от тялото, отстранете патрончето или помпичката и измийте под течаща хладка вода.

PIСAЛИKA ПOДДPЫЖKA Препоручително е писалката да се почиства когато не е употребявана за известно време или при смяна на цвета на мастилото. За да почистите писалка, отвинтите долената част от тялото, отстранете патрончето или помпичката и измийте под течаща хладка вода.

NALIVNO PERO VZDRZAVANJE Če nalivno pero ni bilo uporabljeno že dalj časa, se priporoča čiščenje. Ravno tako takrat, če menjate barvo črnila. Za čiščenje konice peresa, jo odvijte z držala pisala, odstranite bombico ali konverter ter konico sperite pod mlajno tekočo vodo. Prevladno preostanite in posušite z mehko, čisto krpco. Konico držite ob tkano vsoj 3 sekunde, da se osuši.

NALIV PERO NEJGA Čiščenje se priporuava, kada se olovka ne koristi neko dalje vrijeme ili kada mijenjate boju tinte. Za čišćenje šiljka pera, odvijte ga od baze, isvadite iz olovka ili prevlačite i držite vln pod mlakom tekućom vodom. Pažljivo protresite i osušite mekanom, čistom krpom. Pritisnite razezanu stran šiljka na tkaninu 3 sekunde kako biste osušili visak vode.

NALIV PERO ODRZAVANJE Priporuava se čišćenje naliv pera kada duogo nije korišćenje kao i kada menjate boju mastila. Da bi se očistilo samo pero, odvijte ga od baze, isvadite iz olovka ili prevlačite i držite vln pod mlakom tekućom vodom. Pažljivo protresite i osušite mekanom, čistom krpom. Zatim blago prislonele pero uz krp 3 sekunde kako bi izvukli ostatak vode.

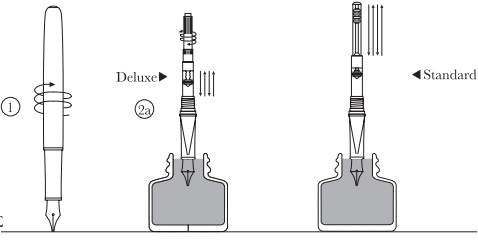
NALIV PERO ODRZAVANJE Priporuava se čišćenje naliv pera kada duogo nije korišćenje kao i kada menjate boju mastila. Da bi se očistilo samo pero, odvijte ga od baze, isvadite iz olovka ili prevlačite i držite vln pod mlakom tekućom vodom. Pažljivo protresite i osušite mekanom, čistom krpom. Zatim blago prislonele pero uz krp 3 sekunde kako bi izvukli ostatak vode.

PIENA PONTIADA O καθαρισμός συνιστάται όταν η πένα δεν έχει χρησιμοποιηθεί για κάποιο χρονικό διάστημα ή όταν αλλάξει το χρώμα μελάνης γραφής. Για να καθαριστεί το τμήμα της μύτες, αφαιρέστε από τον κορμό, αφαιρέστε την αμφοκία ή την αντίλη και κρατήστε τη μύτη κάτω από ζεστό τρεχόμενο νερό. Τυλίξτε προσεκτικά και στεγνώστε με μαλακό, καθαρό πανί. Κρατήστε τη μύτη από την πλευρά της σχορλιάς με το ύψιστο για 3 δευτερόλεπτα, ώστε να απορροφηθεί και απορριφθεί η περίσσεια νερού.

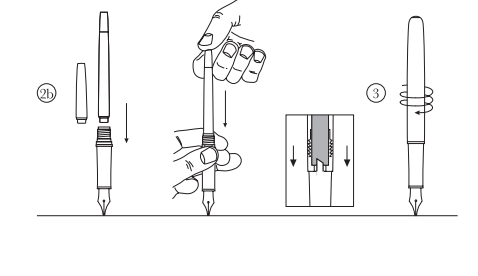
PIENA PONTIADA O καθαρισμός συνιστάται όταν η πένα δεν έχει χρησιμοποιηθεί για κάποιο χρονικό διάστημα ή όταν αλλάξει το χρώμα μελάνης γραφής. Για να καθαριστεί το τμήμα της μύτες, αφαιρέστε από τον κορμό, αφαιρέστε την αμφοκία ή την αντίλη και κρατήστε τη μύτη κάτω από ζεστό τρεχόμενο νερό. Τυλίξτε προσεκτικά και στεγνώστε με μαλακό, καθαρό πανί. Κρατήστε τη μύτη από την πλευρά της σχορλιάς με το ύψιστο για 3 δευτερόλεπτα, ώστε να απορροφηθεί και απορριφθεί η περίσσεια νερού.

- Fountain pen
Plnicí pero
Plniace pero
Töltőtoll
Stílu
Писалка
Nalivno pero
Naliv pero
Naliv pero
PIENA

- Quink Bottled Ink
Quink lahčičkovy inkoust
Quink fľaštičkový atrament
Quink üveges tinta
Calimara de cerneala Quink
Мастило
Črnilo
Tinta u bočici Quink
QUINK bočica sa mastilom
QUINK ΜΠΟΥΚΑΛΙ ΜΕΛΑΝΗΣ

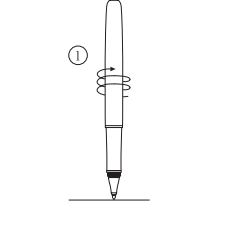


- Quink Ink Cartridge
Quink inkoustové bombičky
Quink atramentové bombičky
Quink tintapatron
Cartus de cerneala Quink
Мастилено патронче
Bombice
Patrone s tintom Quink
QUINK patrona za naliv pero
QUINK ΑΜΠΟΥΛΑ ΜΕΛΑΝΗΣ



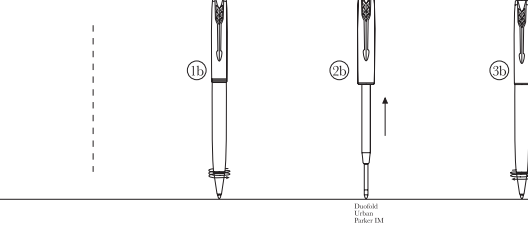
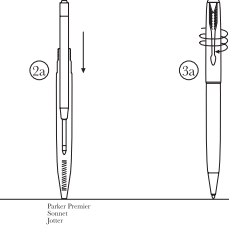
ROLLERBALL

- ROLLER
ROLLER
ROLLERTOLL
ROLLER
ROLLEP
ROLER
KEMISKA OLOVKA ROLLERBALL
Roler
ROLLERBALL

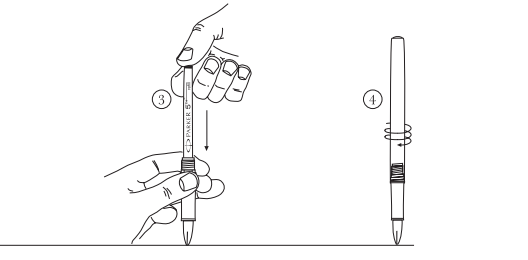
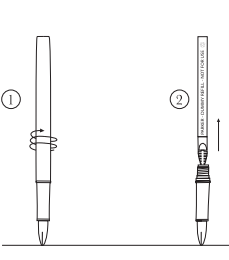
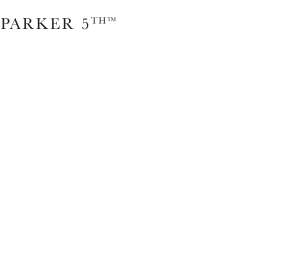


BALLPOINT PEN

- BALLPOINT PEN
KULIČKOVÁ TUŽKA
Guľôčkové pero
GOLYÓSTOLL
PIX
ХИМИКАЛКА
KEMIČNI SVINČNIK
KEMISKA OLOVKA
Hemijska olovka
ΣΤΥΛΟ ΔΙΑΡΚΕΙΑΣ



PARKER 5TH™



Warning: Pen caps can obstruct breathing. Keep out of mouth. Complies with ISO 11540/BS 7272. Upozornění: Víčka per mohou být vdechnuta, Nevkládejte do úst, Vyhovuje normě ISO 11540 / BS 7272.

ATENȚIE: Capacetele instrumentelor de scris pot împiedica respirația dacă sunt înghițite, Nu introduceți instrumentele de scris în gură, Instrumentele noastre de scris respecta ISO 11540/BS 7272.

Upozorenje: Poklopci mogu zaustaviti disanje. Ne stavljajte ih u usta. U skladu sa standardom ISO 11540/BS 7272.

UPOZORENJE: Ne stavljajte poklopac ili bilo koji deo pišaćeg pribora u usta. Progutani delovi mogu poremetiti disanje. U skladu sa standardom ISO 11540/BS 7272.

Figyelmeztetés: a toll kupakja megakadályozhatja a légzést. Tartsa távol a szájától, Megfelel az ISO 11540/BS 7272

Внимание: Капачката може да причини задушница. Да не се поставя в устата. В съответствие с ISO 11540/BS 7272.

Opozorilo: Pokrovnice pisala se lahko pogoltno in s tem lahko tudi ovira dihanje. Ne dajajte v usta. V skladu s standardom ISO 11540 / BS 7272.

ΠΡΟΣΟΧΗ: Τα καπάκια των στυλόγραφρων μπορούν να προκαλέσουν φραγή της αναπνευστικής οδού. Μην τα βάζετε στο στόμα. Πληροί τις απαιτήσεις του ISO 11540/BS 7272.

